

M.W5

M.W5 - Płytki gresowe podłogowe, kolor szary z szarą fugą 60 x 60 cm, klasa antypoślizgowości R10B

M.W2

M.W2 - Ściany malowane farbą lateksową wodoodporną w kolorze białym, wykończenie satyna, klasa ścieralności

M.W6

M.W6 - Płytki gresowe ściennie, kolor biały, malowe z białą fugą 30 x 60cm

Płytki ściennie należy układać zgodnie z podziałem płytek podłogowych od poziomu wykończonej posadzki do wysokości górnej krawędzi ościeżnicy

- Punkt startowy układania płytek (wymiary do ścian bez płytek)
- Grzejnik wg projektu IS
- Łącznik jednobiegunowy IP44 wg projektu IE
- Wypust pod oprawę kinkietową wg projektu IE
- Wypust pod oprawę sufitową wg projektu IE
- Gniazdo elektryczne IP44 wg projektu IE
- Przycisk przywoławczy - pociągany
- Podjęście wody do spłuczki ustępowej / pralki - lokalizować zawsze ok. 26cm od osi muszli. Wysokość montażu dostosować do typu miski ustępowej,
- Przyłącze kanalizacyjne do pralki
- 1

Miska ustępowa typu kompakt ze spłuczką dwuprzysiękową dostosowana dla osób z niepełnosprawnością 35 x 70 cm, z deską sedesową systemową, twardą, antybakteryjną
- 2

Umywalka wisząca z przelewem dostosowana dla potrzeb osób z niepełnosprawnością wysokość montażu = 75 - 85 cm od posadzki, bateria z przedłużoną dźwignią z baterią umywalkową z korkiem i blokadą termostatyczną zgodnie z WT
- 3

Drążek prysznicowy kątowy mocowany do ścian i stropu z zasłónką prysznicową
- 4

Porecz prysznicowa ze składanym siedziskiem dla osób z niepełnosprawnością
- 5

Odpyły liniowy prysznicowy
- 6

Porecz stała, stal nierdzewna, dł. 85cm
- 7

Porecz uchylna, stal nierdzewna, dł. 85cm
- 8

Bateria prysznicowa z dźwignią, z głowicą natyśkową, z blokadą termostatyczną zgodnie z WT
- 11

Grzejnik drabinkowy SAN11

**UWAGI:**

- Rysunki rozpatrywać łącznie z rysunkami konstrukcyjnymi i instalacyjnymi.
- Otwory w stropie po ułożeniu instalacji zaalać gipsem lub wypełnić w inny sposób.
- Przepusty instalacyjne, otwory w stropie i ścianach - oddzielenia pożarowego zabezpieczyć ognioowo.
- Wymiarowanie otworów okiennych dotyczy wielkości w świetle murów.
- Wymiarowanie otworów drzwiowych dotyczy wielkości w świetle przejścia.
- Węgarki okien ocieplić styropianem 3cm.
- Po zakończeniu robót instalacyjnych na klatkach schodowych szachty zabudować płytą GKF na stelażu stalowym lub siłką 8cm. Osadzić drzwiczki stalowe w miejscach i wielkościach - zapewniających swobodny dostęp do wszystkich urządzeń, zaworów itp.
- Na klatkach schodowych, wejściach do bud., tarasach stosować płytki przeciwpoślizgowe min. R10.
- Konstrukcja nośna budynku R60.

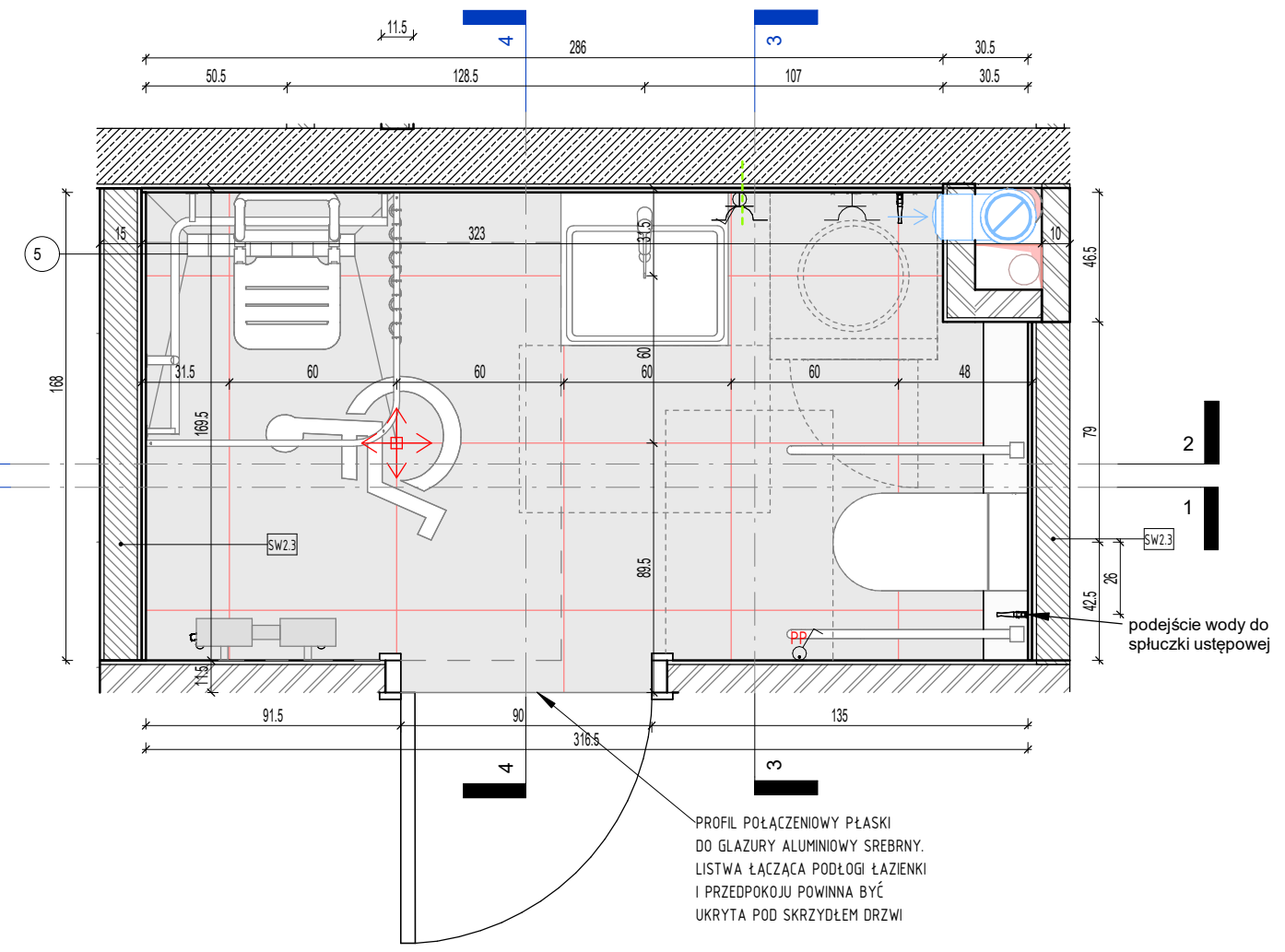
**W związku z art.36a ust.5.6 Prawa Budowlanego projektant dopuszcza następujące nieistotne odstępstwa od niniejszego projektu budowlanego:**

- zmianę materiałów ściennych, posadzkowych, izolacyjnych, wykończeniowych wewnętrznych i zewnętrznych, pod warunkiem zachowania wymaganych parametrów,
- zmianę umiejscowienia lekkich ścianek działowych wraz z otworami drzwiowymi i zachowaniem norm użytkowych,
- niewykonywanie ścianek działowych w mieszkaniach (oprócz wydzielania pom. mokrych typu łazienka,wc) i lokalach usługowych,
- zmianę rodzaju materiału stolarki okiennej i drzwiowej, pod warunkiem zachowania norm i parametrów oraz posiadania atestów,
- zmianę trasy instalacji wod-kan. oraz umiejscowienia, rodzaju materiału i typu urządzeń sanitarnych, pod warunkiem posiadania atestów i z zachowaniem norm,
- zmianę trasy instalacji elektrycznych oraz umiejscowienia, rodzaju materiału i typu urządzeń elektrycznych, osprzętu i punktów świetlnych z zachowaniem norm,
- zmianę trasy instalacji grzewczej oraz rodzaju materiału i typu grzejników, pod warunkiem zachowania mocy grzewczej i posiadania atestów,
- niewyposazanie pomieszczeń w armaturę sanitarną, pod warunkiem zapewnienia możliwości ich podłączenia
- niewykonywanie warstw wykończeniowych ścian, podłóg i sufitów(okładziny, posadzki, malowanie, sufitu podwieszane).

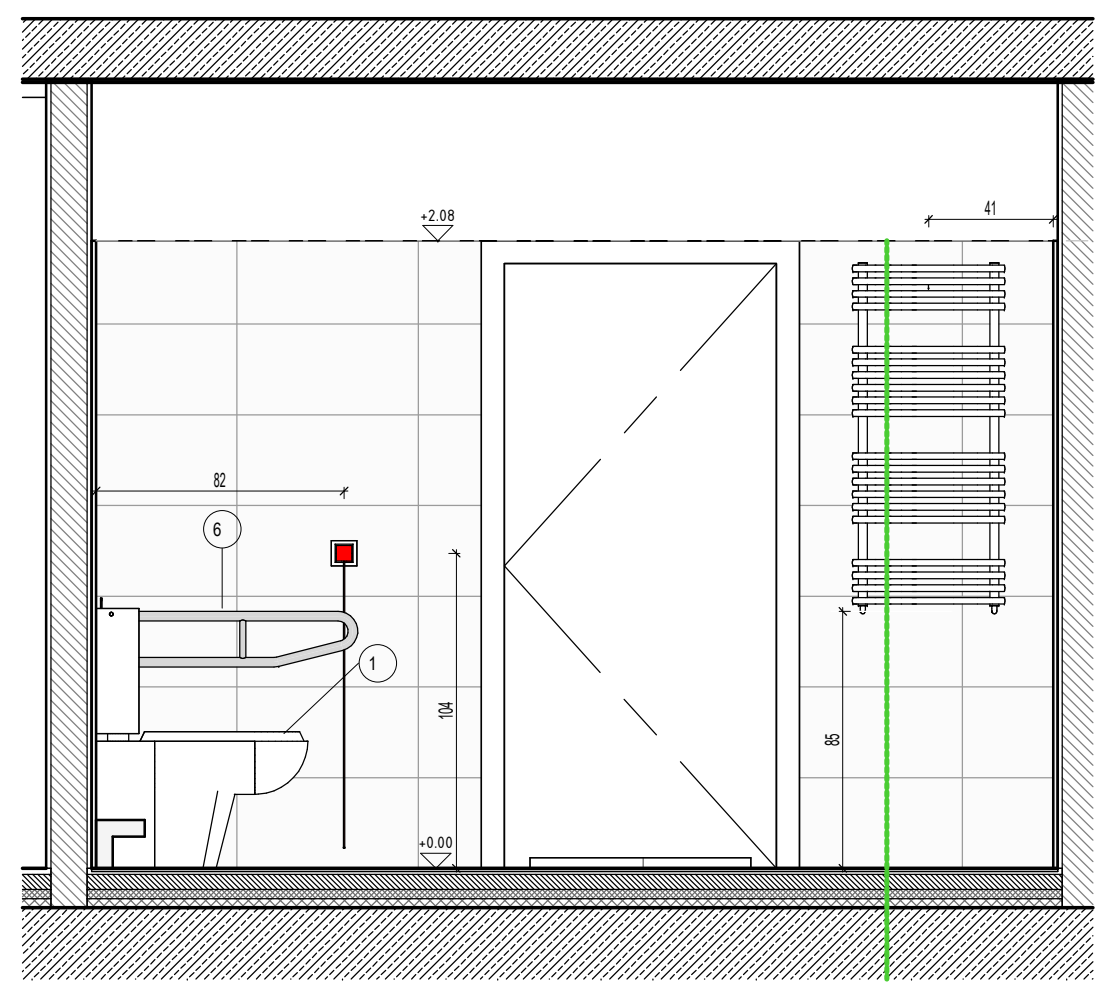
INWESTYCJA	Budynek mieszkalny wielorodzinny z garażem podziemnym, lokalami usługowymi, w tym handlu detalicznego, gastronomii, edukacji, kultury i rozrywki, zlokalizowanymi w parterze budynku wraz z niezbędną infrastrukturą i małą architekturą na terenie działki nr 3, 5/5, 5/3, 5/7, 6 AM-17 obręb Brochów, oraz zagospodarowanie skweru zieleni na działkach nr 5/6, 5/2 AM-17 Obręb Brochów.		
INWESTOR	Towarzystwo Budownictwa Społecznego Wrocław Sp. z o.o. ul. Przybyszewskiego 102-104 51-148 Wrocław		
JEDNOSTKA PROJEKTOWA	Group-Arch Sp. z o.o. Al. Kasztanowa 14A 53-125 Wrocław tel. +48 71 796 42 43    wroclaw@group-arch.com	<b>SP. Z O.O. GROUP-ARCH</b>	

TYTUŁ RYSUNKU			
PW MIESZKANIA-ŁAZIENKA TYP 6 NPS			
FAZA PROJEKTU		DATA	SKALA
Projekt wykonawczy		2025.11	1:25
BRANŻA:			
ARCHITEKTURA	NR UPRAWNIENI		PIDPIS
PROJEKTANT:	mgr inż. arch. Agnieszka Staszczyszyn upr. w specjalności architektonicznej do projektowania bez ograniczeń	nr upr. 27/03/DOIA	
SPRAWOZDAJĄCY:	mgr inż. arch. Adrian Staszczyszyn upr. w specjalności architektonicznej do projektowania bez ograniczeń	nr upr. 01/04/DOIA	

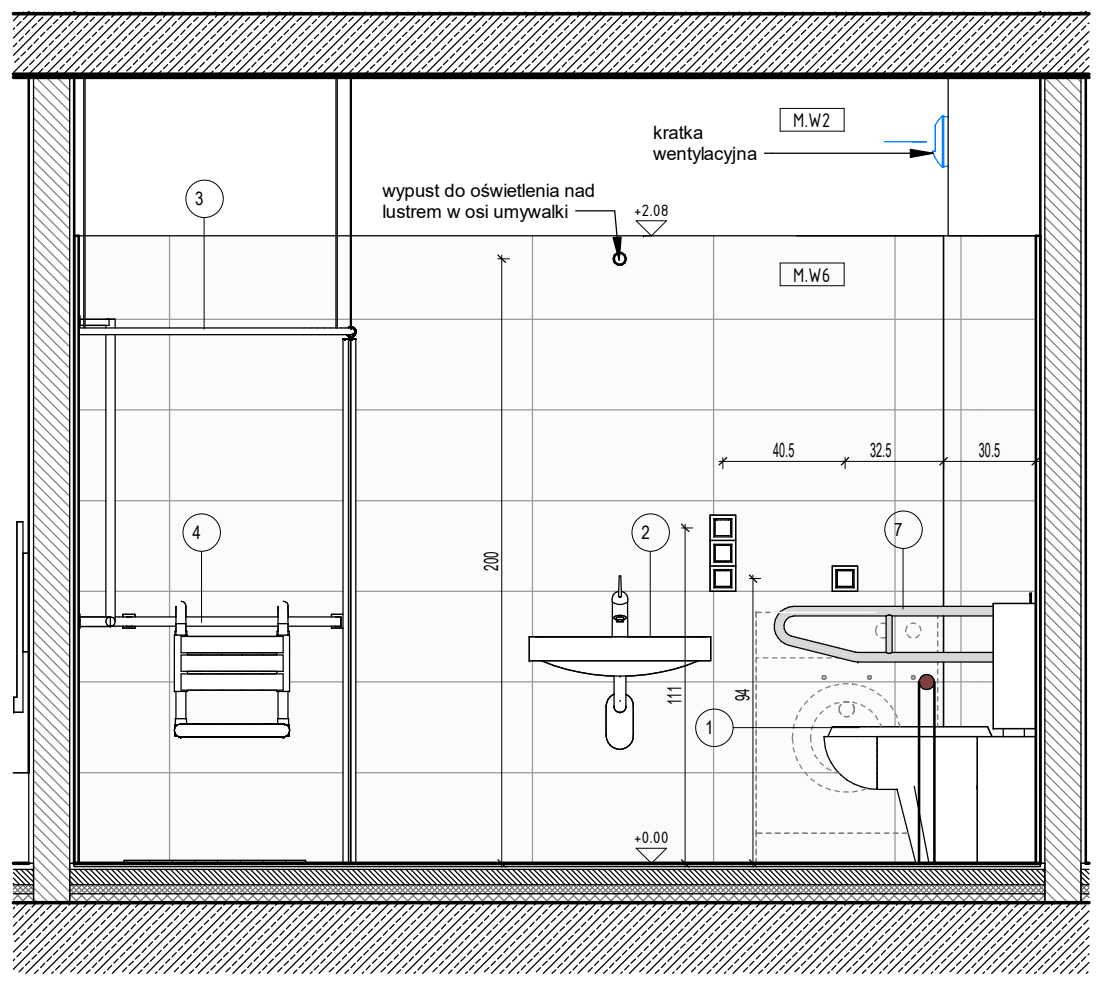
WMT-PWY-ARC-DE-WN-0006-01



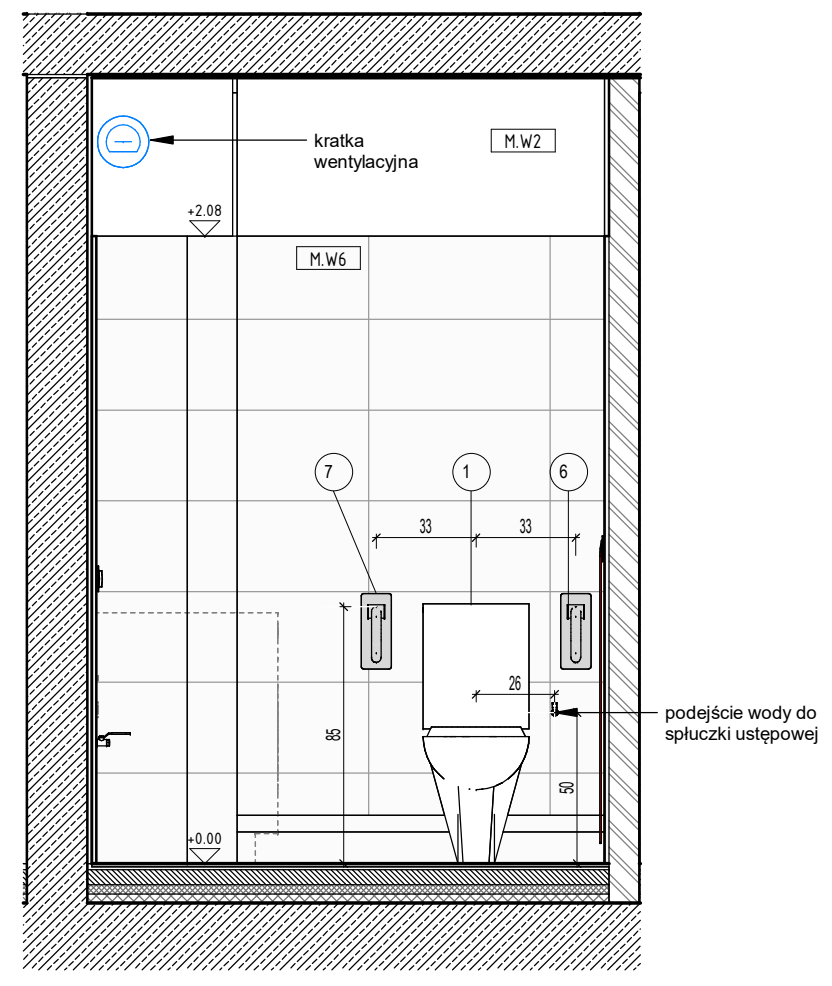
0 ŁAZIENKA TYP 6 NPS - RZUT  
skala 1 : 25



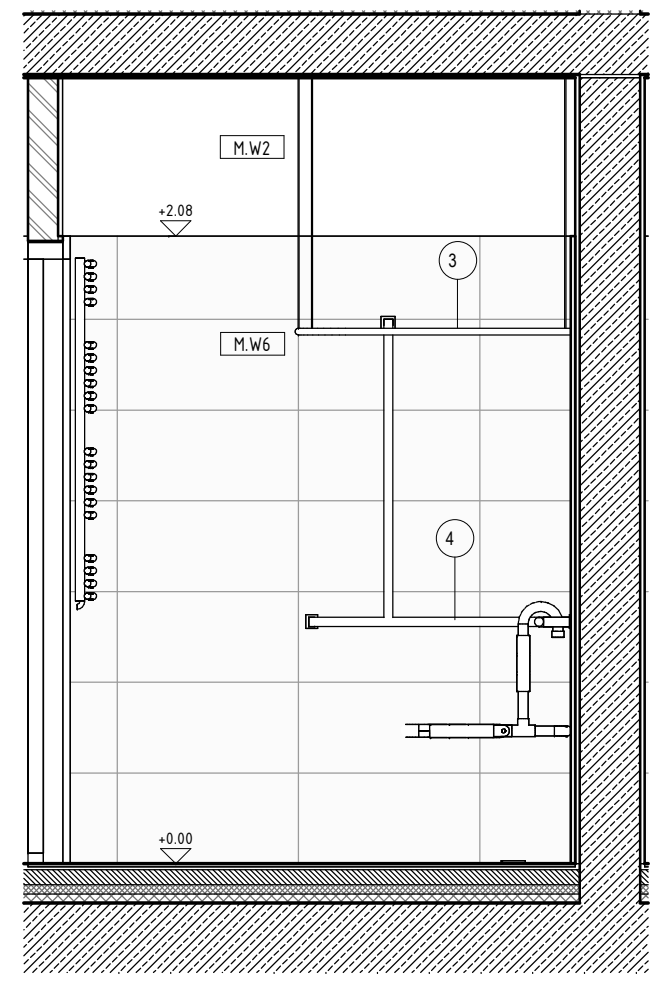
1 ŁAZIENKA TYP 6-1 NPS  
skala 1 : 25



2 ŁAZIENKA TYP 6-2 NPS  
skala 1 : 25



3 ŁAZIENKA TYP 6-3 NPS  
skala 1 : 25



4 ŁAZIENKA TYP 6-4 NPS  
skala 1 : 25